

**Projekt**

z dnia 14 listopada 2019 r.  
Zatwierdzony przez \_\_\_\_\_

*Decyzja nr 14*

**UCHWAŁA NR .....  
RADY GMINY BOBROWNIKI**

z dnia ..... 2019 r.

**w sprawie: przystąpienia do sporządzenia miejscowego planu zagospodarowania przestrzennego Gminy  
Bobrowniki – sołectwo Sączów**

Na podstawie art. 18 ust. 2 pkt 5 ustawy z 8 marca 1990 r. o samorządzie gminnym (tekst jednolity: Dz. U. z 2019 r. poz. 506<sup>1)</sup> z późn. zm.) oraz art. 14 ust. 1 i 2 ustawy z dnia 27 marca 2003 r. o planowaniu i zagospodarowaniu przestrzennym (tekst jednolity: Dz.U. z 2018 r. poz. 1945 z późn. zm.) na wniosek Wójta Gminy Bobrowniki

**Rada Gminy Bobrowniki  
uchwała, co następuje:**

- § 1. Przystąpić do sporządzenia miejscowego planu zagospodarowania przestrzennego Gminy Bobrowniki – sołectwo Sączów.
- § 2. Integralną częścią niniejszej uchwały są załączniki graficzne nr 1 i 2 przedstawiające granice obszaru objętego planem miejscowym.
- § 3. Wykonanie uchwały powierza się Wójtowi Gminy Bobrowniki.
- § 4. Uchwała wchodzi w życie z dniem podjęcia.

**KIEROWNIK**  
Referatu Miejskiego i Regionalnego  
Zagospodarowania Przestrzennego

*[Signature]*  
mgr Aleksandra Misiak

*[Signature]*

**WOJTA**  
*[Signature]*  
mgr Małgorzata Bednarek

<sup>1)</sup> Zmiany tekstu jednolitego wymienionej ustawy zostały ogłoszone w Dz. U. z 2019 r. poz. 1309.

**Skarbnik Gminy**

*[Signature]*  
mgr Elżbieta Erdyn

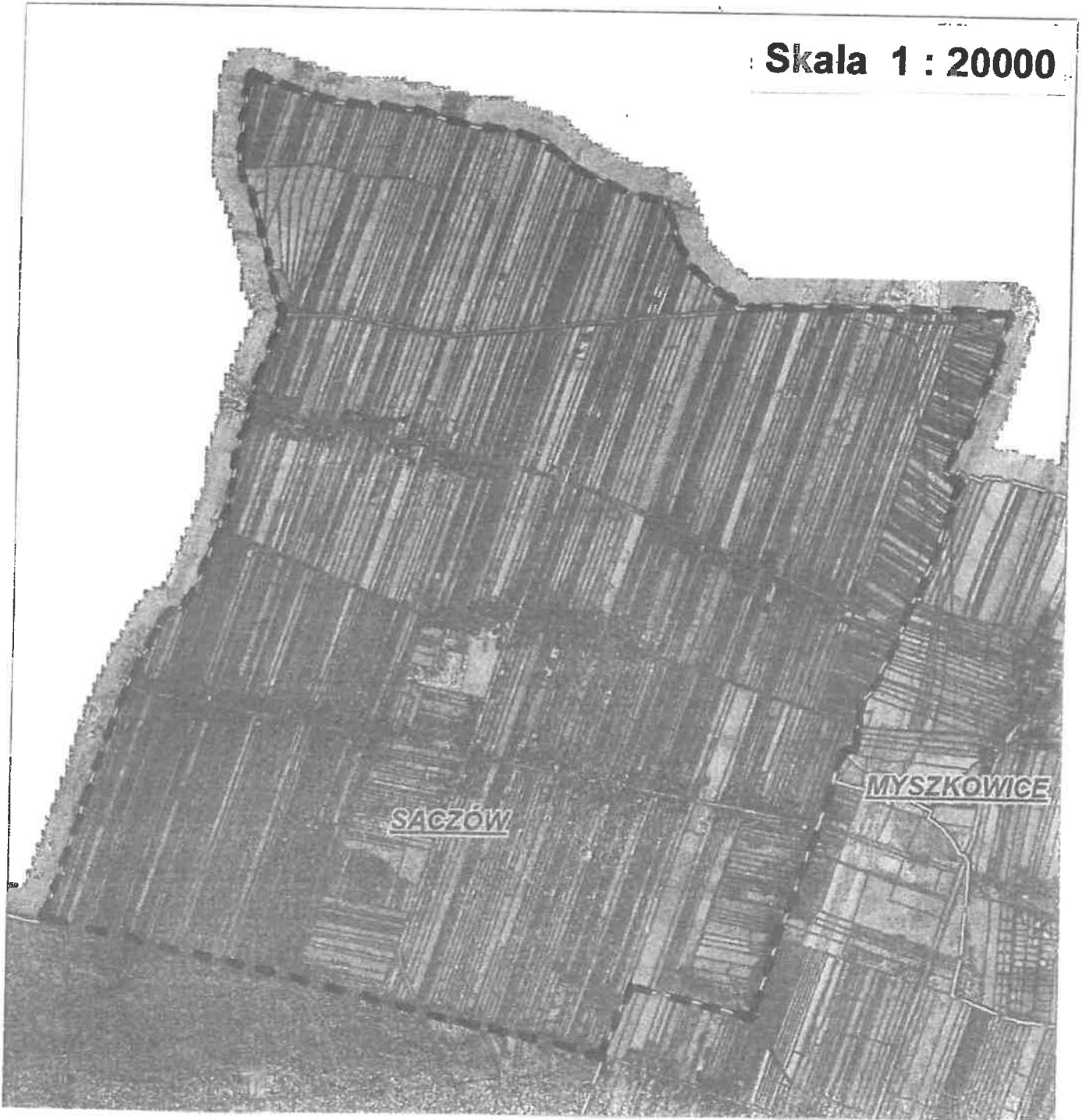
**Sekretarz Gminy**

*[Signature]*  
mgr inż. Aleksandra Król-Skowron

Załącznik nr 1 do uchwały Nr .....

Rady Gminy Bobrowniki z dnia .....

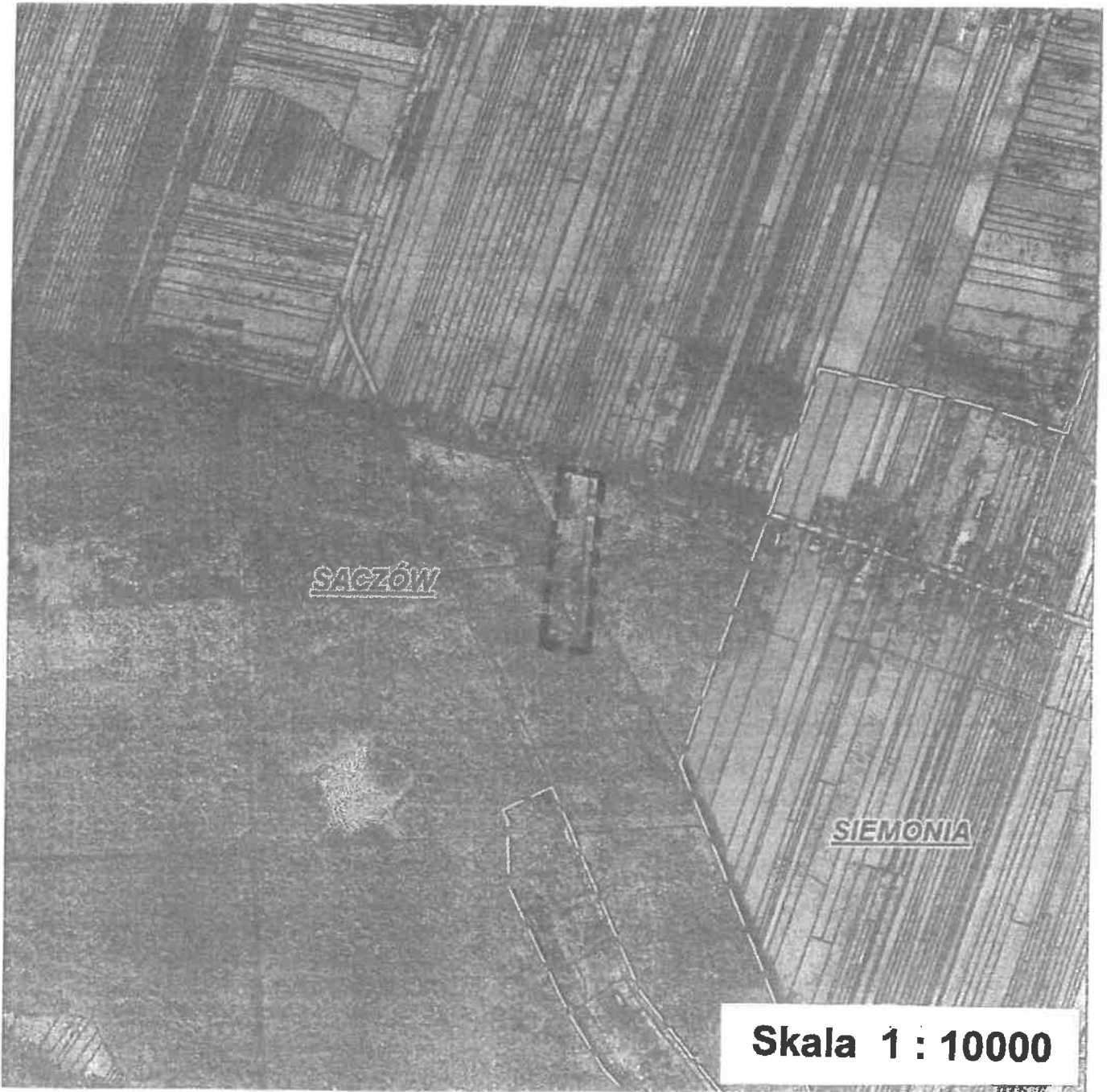
Skala 1 : 20000



GRANICA OBSZARU OBJĘTEGO PLANEM MIEJSCOWYM

Załącznik nr 2 do uchwały Nr .....

Rady Gminy Bobrowniki z dnia .....



GRANICA OBSZARU OBJĘTEGO PLANEM MIEJSCOWYM

## Uzasadnienie

Zgodnie z art. 18 ust. 2 pkt 5 ustawy z dnia 8 marca 1990 r. o samorządzie gminnym (tekst jednolity: Dz. U. z 2019 r. poz. 506 z późn. zm.) do wyłącznej właściwości rady gminy należy między innymi uchwalanie miejscowych planów zagospodarowania przestrzennego.

W celu ustalenia przeznaczenia terenów, w tym dla inwestycji celu publicznego oraz określenia sposobów ich zagospodarowania i zabudowy, zgodnie z art. 14 ustawy z dnia 27 marca 2003 r. o planowaniu i zagospodarowaniu przestrzennym (tekst jednolity: Dz. U. z 2018 r. poz. 1945 z późn. zm.), rada gminy podejmuje uchwałę o przystąpieniu do sporządzenia miejscowego planu zagospodarowania przestrzennego.

Na przedmiotowym obszarze obowiązują obecnie miejscowe plany zagospodarowania przestrzennego przyjęte uchwałami nr:

- XLI/513/14 Rady Gminy Bobrowniki z dnia 29 maja 2014 r. w sprawie uchwalenia miejscowego planu zagospodarowania przestrzennego Gminy Bobrowniki – sołectwo Sączów (Dz. Urz. Woj. Śl. z 2014 r. poz. 3094),
- X/128/15 Rady Gminy Bobrowniki z dnia 17 września 2015 r. w sprawie zmiany miejscowego planu zagospodarowania przestrzennego Gminy Bobrowniki – sołectwo Sączów (Dz. Urz. Woj. Śl. z 2015 r. poz. 4769),
- XXIV/291/16 Rady Gminy Bobrowniki z dnia 29 grudnia 2016 r. w sprawie miejscowego planu zagospodarowania przestrzennego Gminy Bobrowniki – fragment sołectwa Sączów (Dz. Urz. Woj. Śl. z 2017 r. poz. 243),
- XXXVI/438/18 Rady Gminy Bobrowniki z dnia 25 stycznia 2018 r. w sprawie zmiany fragmentu miejscowego planu zagospodarowania przestrzennego Gminy Bobrowniki – sołectwo Sączów (Dz. Urz. Woj. Śl. z 2018 r. poz. 685),
- XXXI/218/05 Rady Gminy w Bobrownikach z dnia 28 października 2005 r. w sprawie miejscowego planu zagospodarowania przestrzennego Gminy Bobrowniki – sołectwo Sączów (Dz. Urz. Woj. Śl. z 2005 r. Nr 139 poz. 3481).

Przedmiotem miejscowego planu zagospodarowania przestrzennego będzie ustalenie przeznaczenia działek położonych w północnej części sołectwa Sączów /na północ od ulicy Kalinowej/ - *granice obszaru przedstawia załącznik graficzny nr 1 do niniejszej uchwały* oraz działek położonych przy ulicy Kalinowej oznaczonych numerami ewidencyjnymi 1348/1, 1348/4 - *granice obszaru przedstawia załącznik graficzny nr 2 do niniejszej uchwały*, oraz ich zagospodarowanie.

Mając na uwadze społeczno-gospodarczy rozwój sołectwa Sączów oraz po dokonanej analizie wniosków mieszkańców stwierdza się konieczność podjęcia przedmiotowej uchwały.

Przedmiotowa uchwała ma na celu umożliwienie dokonania zmian niektórych ustaleń tekstu i rysunku obowiązującego planu miejscowego w sołectwie Sączów i dostosowanie do ustaleń obowiązującego Studium uwarunkowań i kierunków zagospodarowania przestrzennego Gminy Bobrowniki, przyjętego uchwałą Nr XIII/130/19 Rady Gminy Bobrowniki z dnia 25 września 2019 r.